

# OptiPlex 3020M/9020M

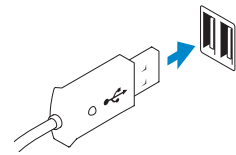
## Quick Start Guide

Stručná úvodní příručka  
Gyors üzembe helyezési útmutató  
Skrócona instrukcja uruchomienia  
Stručná úvodná príručka



### 1 Connect the keyboard and mouse

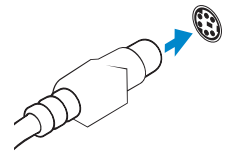
Připojte klávesnici a myš  
Csatlakoztassa a billentyűzetet és az egeret  
Podłącz klawiaturę i mysz  
Pripojte klávesnicu a myš



#### USB Connector

Konektor USB  
USB-csatlakozó  
Złącze USB  
Konektor USB

Or | Nebo | Vagy | Lub | Alebo

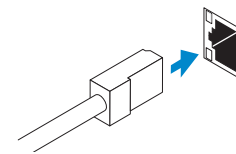


#### PS/2 Connector (optional)

Konektor PS/2 (voliteľný)  
PS/2 csatlakozó (opcionális)  
Złącze PS/2 (opcjonalne)  
Konektor PS/2 (voliteľný)

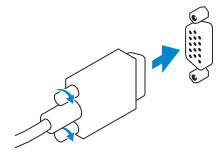
### 2 Connect the network cable (optional)

Připojte síťový kabel (volitelné)  
Csatlakoztassa a hálózati kábelt (opcionális)  
Podłącz kabel sieciowy (opcjonalnie)  
Pripojte sieťový kábel (voliteľný)



### 3 Connect the display

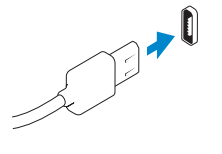
Připojte displej  
Csatlakoztassa a monitor  
Podłącz monitor  
Pripojte obrazovku



#### VGA Connector

Konektor VGA  
VGA csatlakozó  
Złącze VGA  
Konektor VGA

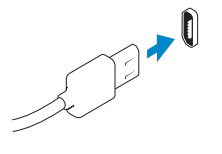
Or | Nebo | Vagy | Lub | Alebo



#### DisplayPort Connector

Konektor DisplayPort  
DisplayPort csatlakozó  
Złącze DisplayPort  
Konektor DisplayPort

Or | Nebo | Vagy | Lub | Alebo

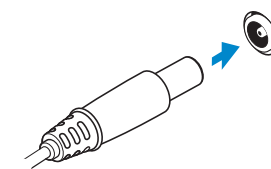


#### HDMI Connector (optional - 9020M)

Konektor HDMI (voliteľný – 9020M)  
HDMI csatlakozó (opcionális - 9020M)  
Złącze HDMI (opcjonalne — 9020M)  
Konektor HDMI (voliteľný – 9020M)

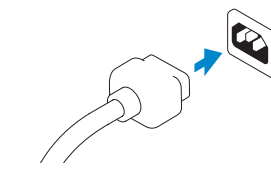
### 4 Connect the power cable on your computer and display

Připojte napájecí kabel k počítači a displeji  
Csatlakoztassa a számítógép és a monitor tápkábelét  
Podłącz kabel zasilania komputera i monitora  
Zapojte napájacie káble do počítača a obrazovky



#### Computer Power Connector

Napájecí konektor počítače  
Számítógép tápcsatlakozó  
Złącze zasilania komputera  
Konektor napájania počítača

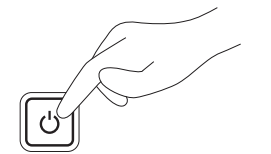


#### Monitor Power Connector

Napájecí konektor monitoru  
Monitor tápcsatlakozó  
Złącze zasilania monitora  
Konektor napájania monitora

### 5 Turn on your computer and display

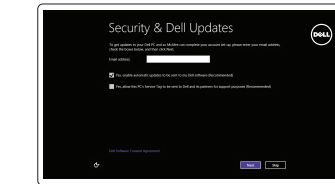
Zapněte počítač a displej  
Kapcsolja be számítógépét és monitorát  
Włącz komputer i monitor  
Zapnite počítač a obrazovku



### 6 Finish Windows setup

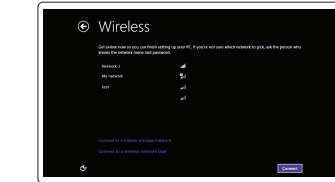
Dokončete nastavení systému Windows  
Fejezze be a Windows beállítását  
Skonfiguruj system Windows  
Dokončite nastavenie systému Windows

#### Windows 8



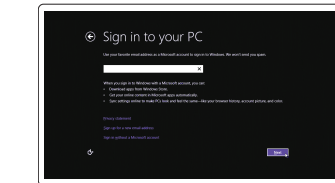
#### Enable security and updates

Zapněte zabezpečení a aktualizace  
Engedélyezze a biztonságot és a frissítéseket  
Włącz zabezpieczenia i aktualizacje  
Povolte prvky bezpečnosti a aktualizácie



#### Connect to your network

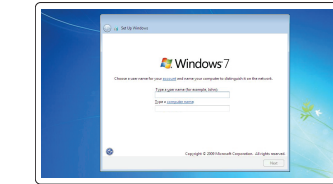
Připojte se k síti  
Csatlakozzon a hálózathoz  
Nawiąż połączenie z siecią  
Pripojte sa k sieti



#### Sign in to your Microsoft account or create a local account

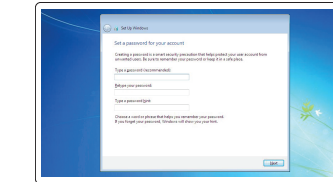
Přihlaste se k účtu Microsoft nebo si vytvořte místní účet  
Jelentkezzen be Microsoft fiókjába, vagy hozzon létre helyi fiókot  
Zaloguj się do konta Microsoft albo utwórz konto lokalne  
Prihláste sa k svojmu kontu Microsoft alebo vytvorte lokálne konto

#### Windows 7



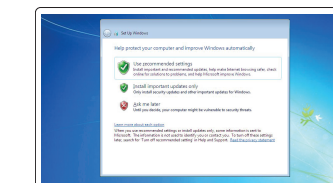
#### Create user name and computer name

Nastavte uživatelské jméno a název počítače  
Hozza létre a felhasználónevet és a számítógép nevét  
Utwórz nazwę użytkownika i nazwę komputera  
Vytvorte meno používateľa a názov počítača



#### Set password

Nastavte heslo  
Állítsa be a jelszót  
Ustaw hasło  
Nastavte heslo



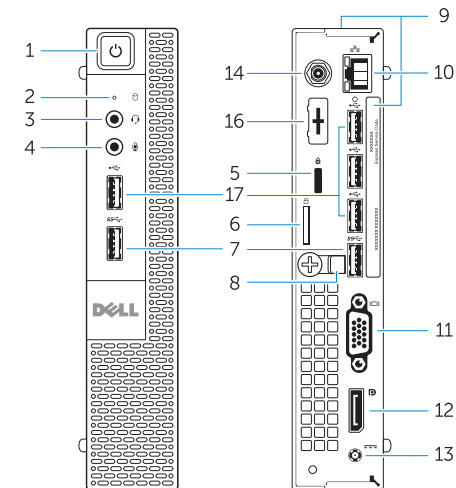
#### Enable updates

Povolte aktualizace  
Engedélyezze a frissítéseket  
Włącz aktualizacje  
Povolte aktualizácie

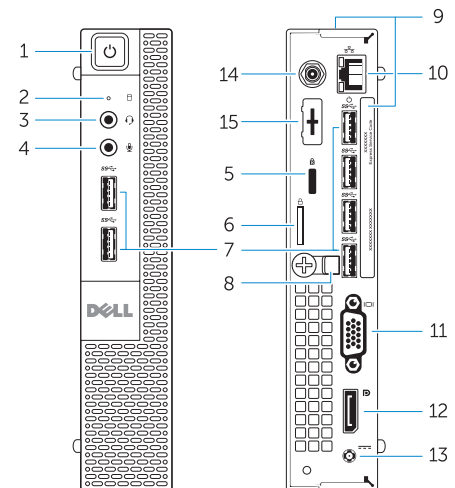


## Features

Funkce | Jellemzők | Funkcje | Vlastnosti



OptiPlex 3020M



OptiPlex 9020M

- Power button/Power light
- Hard-drive activity light
- Headset connector
- Microphone connector
- Security cable slot
- Padlock ring
- USB 3.0 connectors
- Cable holder
- Service tag
- Network connector (Integrated Connector Module)
- VGA connector
- DisplayPort connector
- Power cable connector
- Wi-Fi antennae connector (optional)
- DisplayPort/HDMI/Serial/PS2 connector (optional)
- Serial/PS2 connector (optional)
- USB 2.0 connectors

- Tlačítko napájení a kontrolka napájení
- Indikátor činnosti pevného disku
- Konektor náhlavní soupravy
- Konektor pro mikrofon
- Slot bezpečnostního kabelu
- Kroužek na visací zámek
- Konektory USB 3.0
- Držák kabelů
- Servisní jmenovka
- Síťový konektor (integrovaný modul konektoru)
- Konektor VGA
- Konektor DisplayPort
- Konektor napájecího kabelu
- Konektor antén Wi-Fi (volitelný)
- Konektor DisplayPort/HDMI/sériový/PS2 (volitelný)
- Sériový konektor/konektor PS2 (volitelný)
- Konektory USB 2.0

- Tápellátás gomb/tápellátás jelzőfény
- Merevlemez-meghajtó aktivitás jelzőfény
- Headset csatlakozó
- Mikrofon csatlakozó
- Biztonsági kábel foglalata
- Lakatgyűrű
- USB 3.0 csatlakozók
- Kábeltartó
- Szervizcímke
- Hálózati csatlakozó (beépített csatlakozómodul)
- VGA csatlakozó
- DisplayPort csatlakozó
- Tápkábel csatlakozó
- Wi-Fi antenna csatlakozó (opcionális)
- DisplayPort/HDMI/Soros/PS2 csatlakozó (opcionális)
- Soros/PS2 csatlakozó (opcionális)
- USB 2.0 csatlakozók

- Przycisk zasilania/Lampka zasilania
- Lampka aktywności dysku twardego
- Złącze zestawu słuchawkowego
- Złącze mikrofonu
- Gniazdo linki antykradzieżowej
- Pierścień klódki
- Złącza USB 3.0
- Uchwyt kabla
- Znacznik serwisowy
- Złącze sieciowe (moduł ICM)
- Złącze VGA
- Złącze DisplayPort
- Złącze kabla zasilania
- Złącze anteny Wi-Fi (opcjonalne)
- Złącze DisplayPort/HDMI/szeregowe/PS2 (opcjonalne)
- Złącze szeregowo/PS2 (opcjonalne)
- Złącza USB 2.0

## Explore resources

Prozkoumejte možnosti | Fedezze fel a forrásokat  
Zapoznaj się z zasobami | Objawujcie możliwości



### Help and Tips

Nápoveda a tipy | Súlyó és tippek  
Pomoc i porady | Pomoc a tipy



### My Dell

Műj Dell | Az én Dell számítógépem  
Mój Dell | Mój Dell



### Register your computer

Zaregistrujte si počítač | Regisztrálja számítógépét  
Zarejestruj komputer | Zaregistrujte si počítač

- Hlavný vypínač / kontrolka napájania
- Kontrolka aktivity pevného disku
- Konektor náhlavnej súpravy
- Zásuvka na mikrofón
- Otvor pre bezpečnostný kábel
- Krúžky na visiaci zámok
- Konektory USB 3.0
- Držiak káblov
- Servisný štítok
- Sieťový konektor (integrovaný modul konektora)
- Konektor VGA
- Konektor DisplayPort
- Konektor na napájací kábel
- Konektor antén Wi-Fi (voliteľná)
- Konektor DisplayPort/HDMI/sériový/PS2 (voliteľný)
- Konektor sériový/PS2 (voliteľný)
- Konektory USB 2.0

### Product support and manuals

Podpora produktů a příručky  
Terméktámogatás és kézikönyvek  
Pomoc techniczna i podręczniki dotyczące produktu  
Podpora a manuály k produktu

[dell.com/support](https://dell.com/support)  
[dell.com/windows8](https://dell.com/windows8)

### Contact Dell

Kontaktujte spoločnosť Dell  
Kérjen segítséget a Dell szakembereitől  
Kontakt z firmą Dell  
Kontaktujte Dell

[dell.com/contactdell](https://dell.com/contactdell)

### Regulatory and safety

Regulace a bezpečnost  
Szabályozások és biztonság  
Przepisy i bezpieczeństwo  
Zákonom vyžadované a bezpečnostné informácie

[dell.com/regulatory\\_compliance](https://dell.com/regulatory_compliance)

### Regulatory model

Směrnicev model | Szabályzó modell  
Model | Regulačný model

OptiPlex 3020M: D08U  
OptiPlex 9020M: D09U

### Regulatory type

Regulační typ | Szabályzó típus  
Typ | Regulačný typ

OptiPlex 3020M: D08U001  
OptiPlex 9020M: D09U001

### Computer model

Model počítače | Számítógép modell  
Model komputera | Model počítača

OptiPlex 3020M  
OptiPlex 9020M